

APPROVATE DA SALDATORI
PROFESSIONISTI
ENDORSED BY PROFESSIONAL
WELDERS

E1W

SALDATRICI ALTERNATORI
WELDING ALTERNATOR

E1W AC
E1W DC



LINZ[®]
ELECTRIC ...THE ELECTRIC GENERATION

E1W AC

Alternatori/Saldatrici AC senza spazzole a condensatore Brushless Alternators/AC Welders (with capacitor)

La serie **E1W AC** è costituita da macchine elettriche a due poli, senza spazzole e con eccitazione a condensatore, con ottime prestazioni sia come saldatrici a corrente alternata che come alternatori monofase a 230 V.

Queste saldatrici/alternatori presentano una struttura in alluminio ed un pannello di controllo in acciaio, progettato per resistere a severe condizioni di lavoro (spruzzi di saldatura, urti, ecc.). Nell'utilizzo come saldatrici a corrente alternata, una regolazione a scatti consente di variare la corrente rendendo possibile la saldatura di elettrodi con diametro compreso tra 1,5 e 5 mm.

Gli accorgimenti costruttivi di queste macchine permettono, nella funzione di alternatori, di disporre di una gamma di potenze da 4 a 10 Kva.

*The **E1W AC** series are brushless machines (3000 RPM) with capacitor regulation with high performances either as AC welders or as single phase 230 Vac alternators. These aluminium frame welders/alternators are provided with a steel control panel, designed for working in the worst environments (spatters, impacts, etc.).*

The welder has a commutator which permits to modify the welding current; thanks to this regulation it is possible to weld electrodes having diameter from 1,5 mm to 5 mm. When used as alternators these series supply an output power from 4 to 10 kVA.

DATI TECNICI SALDATRICE WELDER TECHNICAL SPECIFICATIONS

		E1W10 150AC	E1W10 200AC	E1W11 220AC
TENSIONE A VUOTO NO LOAD VOLTAGE	(Vac)	55	52	52
CAMPO DI REGOLAZIONE RANGE OF REGULATION	(Aac)	40÷150	40÷200	40÷220
CORRENTE MASSIMA AL 35% MAX. CURRENT AT 35%	(Aac)	150	200	220
CORRENTE MASSIMA AL 60% MAX. CURRENT AT 60%	(Aac)	130	170	180
DIAMETRO ELETTRODI (RUTILE, ACIDO) ELECTRODES DIAMETER (RUTILE, ACID)	(mm)	1.5÷4	1.5÷4	1.5÷5

DATI TECNICI GENERATORE GENERATOR TECHNICAL SPECIFICATIONS

		E1W10 150AC	E1W10 200AC	E1W11 220AC
POTENZA PRESE MONOFASE SINGLE PHASE OUTLETS POWER	(KVA)	4	5	10
TENSIONE PRESE MONOFASE SINGLE PHASE OUTLETS VOLTAGE	(Vac)	230	230	230
FATTORE DI POTENZA POWER FACTOR		1	1	1
GIRI AL MINUTO REVOLUTIONS PER MINUTE	(rpm)	3000	3000	3000
POTENZA MAX ASSORBITA MAX DRIVING POWER	(kW)	5,2	7,5	12,5
PESO WEIGHT	(Kg)	36,1	40,5	60,1

ACCESSORI

I modelli **E1W AC** possono, a richiesta, essere completati con vari accessori (prese CEE, voltmetri ect.).

ACCESSORIES

*The **E1W AC** series, can be equipped with various accessories (CEE sockets, voltmeter).*



E1W10 DC

Alternatori/Saldatrici DC con spazzole a regolazione elettronica - 2 poli
Alternators/DC Welders with brushes and electronic regulation - 2 poles

La serie **E1W10 DC** è costituita da saldatrici rotanti a corrente continua a 2 poli con spazzole. Queste macchine sono in grado di funzionare anche come alternatori monofase/trifase o esclusivamente monofase. In particolare la serie **E1W10 DC** è dotata di una regolazione elettronica di ultima generazione che garantisce, nel funzionamento come alternatore, una precisione della tensione di uscita inferiore al $\pm 1,5\%$. La struttura esterna è in alluminio mentre il quadro è in acciaio, accuratamente progettato per resistere a severe condizioni di lavoro (spruzzi di saldatura, urti, ecc.).

The E1W10 DC series includes 2 poles DC welders with brushes. These machines can also operate as alternators (single-phase/three-phase or only single-phase). In particular, the E1W10 DC model is equipped with an innovative electronic regulation witch guarantees as alternator a $\pm 1,5\%$ voltage accuracy. These aluminium frame welders/alternators are provided with a steel control panel, designed for working in the worst environments (spatters, impacts, etc.).

PROTEZIONE: Standard IP 21. A richiesta IP 23.

ELETTRODI UTILIZZABILI: Rutile, basico, cellulosico, inox.

ACCOPIAMENTI: Sono previsti tutti gli standard di accoppiamento ai motori primi presenti nel mercato.

PROTECTION: Standard IP 21. IP 23 on request.

USABLE ELECTRODES: Rutile, basic, cellulosic, inox.

COUPLINGS: All engine standard couplings available on the market are supported.

DATI TECNICI SALDATRICE
WELDER TECHNICAL SPECIFICATIONS

		E1W10 160DC	E1W10 160MDC	E1W10 220DC	E1W10 220MDC
TENSIONE A VUOTO NO LOAD VOLTAGE	(Vdc)	75	75	72	72
CAMPO DI REGOLAZIONE REGULATION RANGE	(Adc)	30 \pm 160	30 \pm 160	40 \pm 220	40 \pm 220
CORRENTE MAX. AL 35% MAX CURRENT AT 35%	(Adc)	160	160	220	220
CORRENTE MAX. AL 60% MAX CURRENT AT 60%	(Adc)	110	110	170	170
TENSIONE SALDATURA WELDING VOLTAGE	(Vdc)	21 \pm 27	21 \pm 27	21 \pm 29	21 \pm 29
DIAMETRO ELETTRODI ELECTRODES DIAMETER	(mm)	1 \pm 3,2	1 \pm 3,2	1 \pm 4	1 \pm 4

DATI TECNICI GENERATORE
GENERATOR TECHNICAL SPECIFICATIONS

		E1W10 160DC	E1W10 160MDC.	E1W10 220DC	E1W10 220MDC
POTENZA MONOFASE SINGLE PHASE POWER	(KVA)	2	3,5	3,2	5
POTENZA TRIFASE THREE-PHASE POWER	(KVA)	5	/	8	/
TENSIONE VOLTAGE	(V)	230/400	230	230/400	230
FATTORE DI POTENZA POWER FACTOR		0,9	0,9	0,9	0,9
GIRI AL MINUTO REV. PER MINUTE	(rpm)	3000	3000	3000	3000
POTENZA MAX ASSORBITA MAX DRIVING POWER	(kW)	6	6	8,8	8,8
PESO WEIGHT	(Kg)	35	35	44,1	44,1

ACCESSORI

I modelli **E1W DC** possono, a richiesta, essere completati con vari accessori (prese CEE, voltmetri ect.).

ACCESSORIES

The **E1W DC** series, can be equipped with various accessories (CEE sockets, voltmeter).



E1W13/2 DC

Alternatori/Saldatrici DC a regolazione elettronica - 2 Poli
Brushless Alternators/DC Welders with electronic regulation - 2 Poles

La **E1W13/2 DC** è una saldatrice a corrente continua (2 poli) senza spazzole e con eccitatrice. Questa macchina è dotata della regolazione elettronica SG132 che controlla la tensione in uscita (con una precisione inferiore al $\pm 1,5\%$) nell'utilizzo come alternatore. Nell'impiego come saldatrice, il regolatore SG132 governa elettronicamente la corrente di uscita permettendone una variazione continua, garantendo così il valore più adatto alla fusione di qualsiasi tipo di elettrodo.

E1W13/2 DC is a 2 poles brushless (with exciter) alternator and Direct Current welder. This machine is provided with the SG132 electronic voltage regulator that, when used as alternator, set the output voltage with an accuracy of $\pm 1,5\%$ of the nominal voltage. As welder the SG132 regulator controls electronically the output current allowing a continuous variation and assuring the most suitable value to weld any kind of electrode. The E1W13/2 DC has an aluminium frame and a steel control panel, mounted on vibration dampers, which is particularly suitable for working in severe conditions (welding spatters, impacts, high vibrations, ecc...).

PROTEZIONE: Standard IP 21. A richiesta IP 23.

ELETTRODI UTILIZZABILI: Rutile, basico, cellulosico, inox.

ACCOPIAMENTI: Sono previsti tutti gli standard di accoppiamento ai motori primi presenti nel mercato.

PROTECTION: Standard IP 21. IP 23 on request.

USABLE ELECTRODES: Rutile, basic, cellulosic, inox.

COUPLINGS: All engine standard couplings available on the market are supported.

DATI TECNICI SALDATRICE
WELDER TECHNICAL SPECIFICATIONS

		E1W13/2 300 DC
TENSIONE A VUOTO NO LOAD VOLTAGE	(Vdc)	90
CAMPO DI REGOLAZIONE REGULATION RANGE	(A _{dc})	35±300
CORRENTE MAX AL 35% MAX CURRENT AT 35%	(A _{dc})	300
CORRENTE MAX AL 60% MAX CURRENT AT 60%	(A _{dc})	240
TENSIONE SALDATURA WELDING VOLTAGE	(Vdc)	21±33
DIAMETRO ELETTRODI ELECTRODES DIAMETER	(mm)	1±5
POTENZA MAX ASSORBITA MAX DRIVING POWER	(kW)	12.4

DATI TECNICI GENERATORE
GENERATOR TECHNICAL SPECIFICATIONS

		E1W13/2 300 DC
POTENZA MONOFASE SINGLE PHASE POWER	(kVA)	4
POTENZA TRIFASE THREE-PHASE POWER	(kVA)	8.5
TENSIONE VOLTAGE	(V)	230/400
FATTORE DI POTENZA POWER FACTOR		0.8
GIRI AL MINUTO REV. PER MINUTE	(rpm)	3000
PESO WEIGHT	(Kg)	85

ACCESSORI:

La macchina presenta di serie interruttore magnetotermico trifase, presa trifase CEE 5p, presa monofase CEE 3p, connettore per potenziometro remoto. A richiesta si può aggiungere la protezione differenziale.

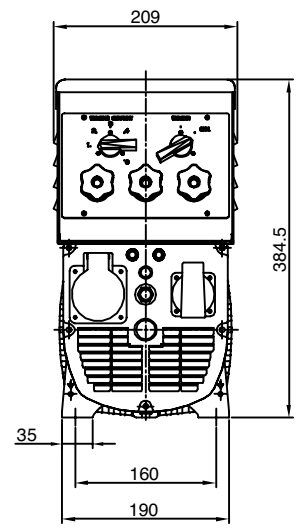
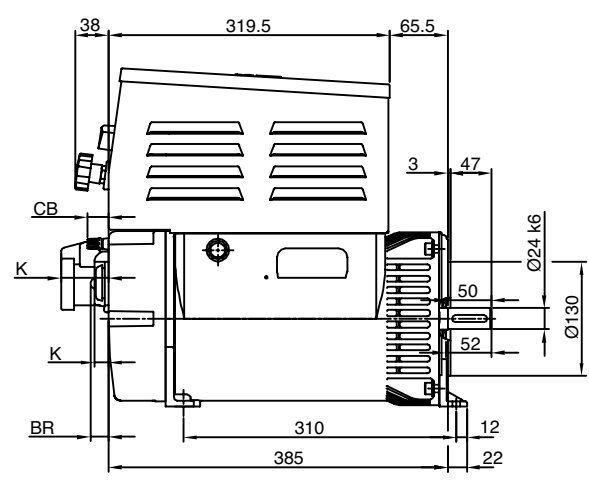
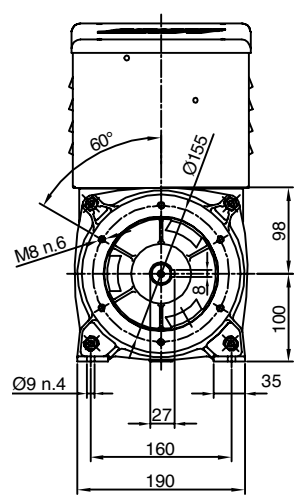
ACCESSORIES

This machine is provided, as standard, with a three phase magnetothermic switch, 5p CEE three-phase socket, 3p CEE single phase socket and remote potentiometer connector. Earth leakage breaker can be provided on demand.

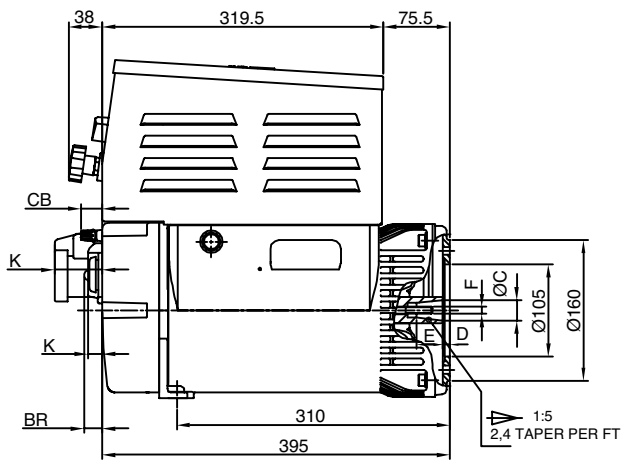
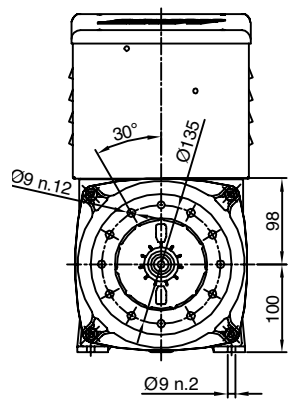


... THE ELECTRIC GENERATION

FORMA FORM FORME B14

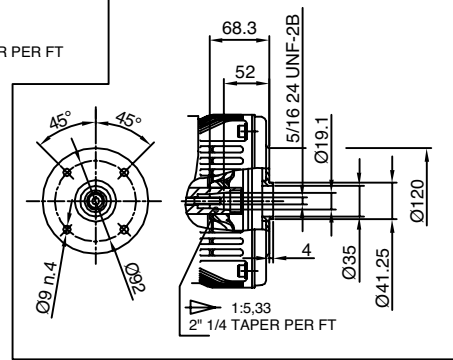


FORMA FORM FORME B9

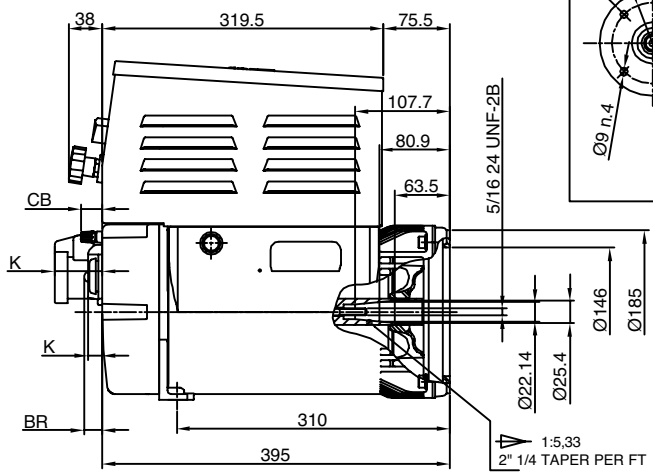
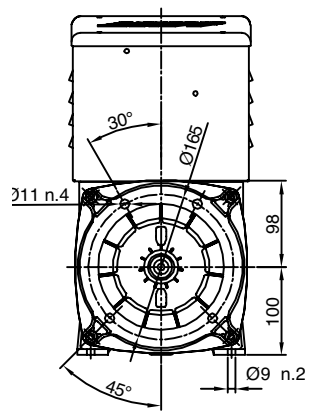


FORMA FORM FORME FORMA	ØC	D	E	F
cono Ø23	Ø23	8	25	M8
cono Ø30	Ø30	16	30	M14x1.5

FORMA FORM FORME J609a

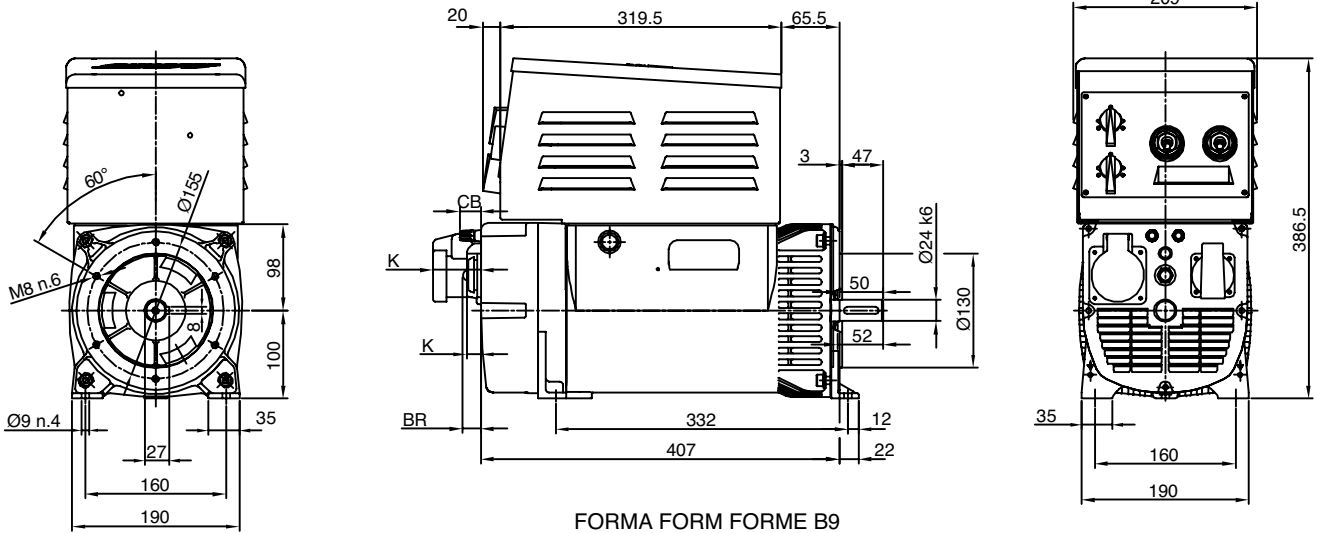


FORMA FORM FORME J609b

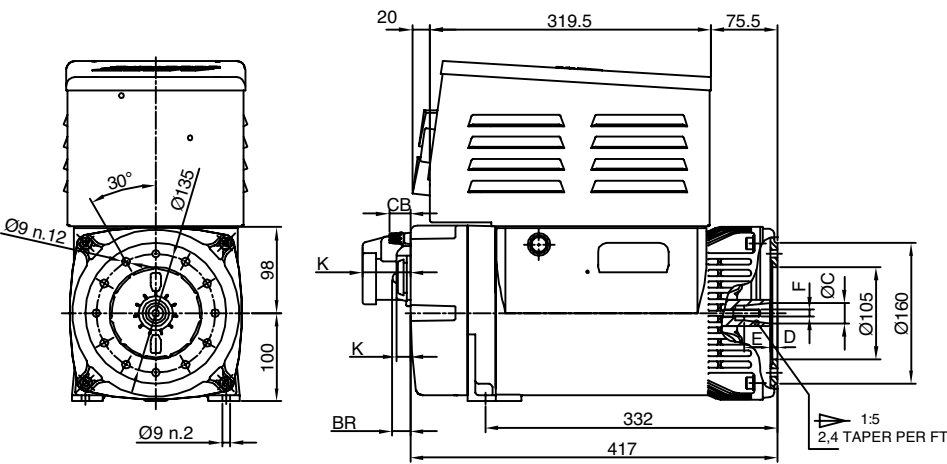


PRESE - SOCKETS PRISES - ENCHUFES STECKDOSEN	K
SCHUKO	16
CEE	52
BREAKER	BR 20.5
CARICA BATTERIE-BATTERY CHARGING CHARGE BATTERIE-BATTERIELADDER CARGADOR DE BATERIAS	CB 24

FORMA FORM FORME B14

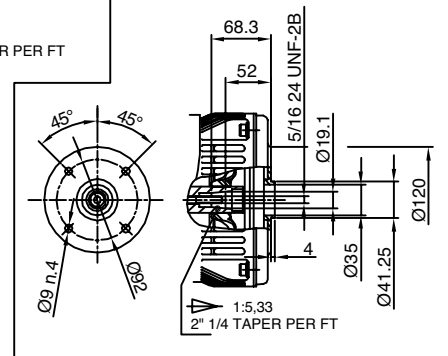


FORMA FORM FORME B9

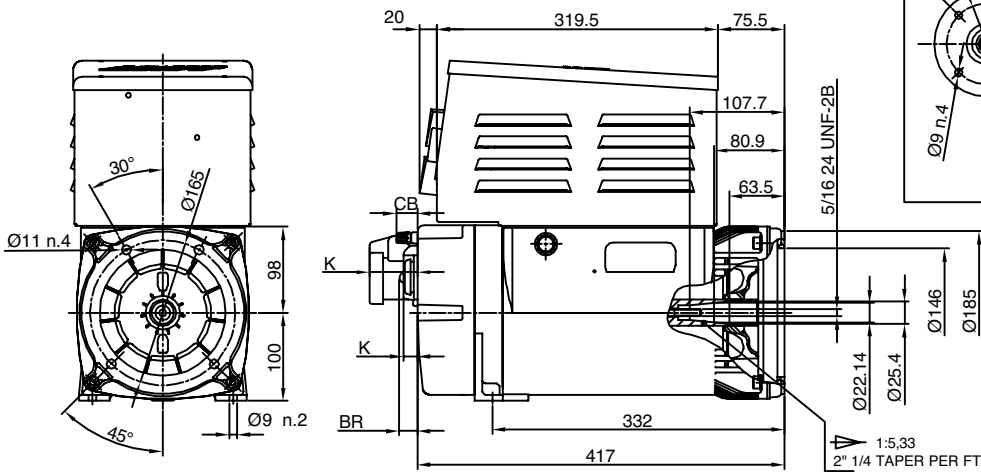


FORMA FORM FORME FORMA	ØC	D	E	F
cono Ø23	Ø23	8	25	M8
cono Ø30	Ø30	16	30	M14x1.5

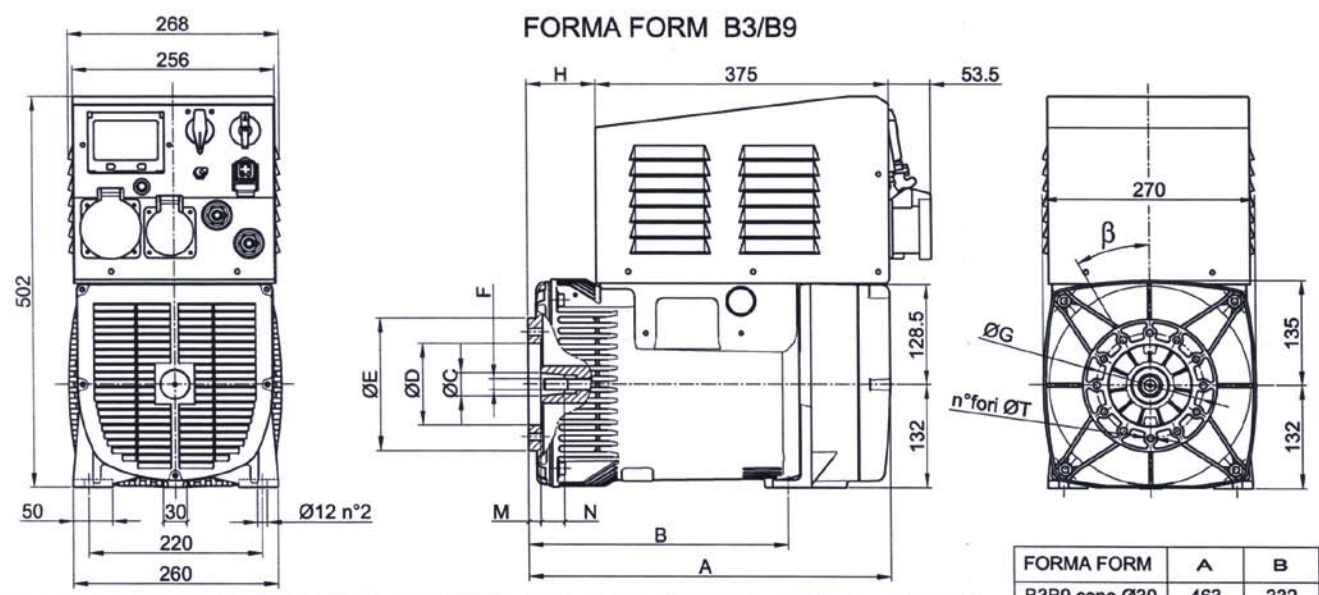
FORMA FORM FORME J609a



FORMA FORM FORME J609b

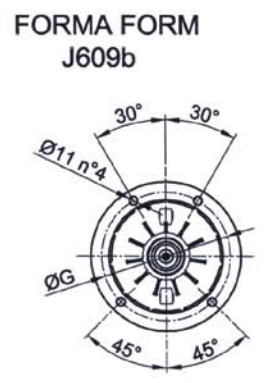
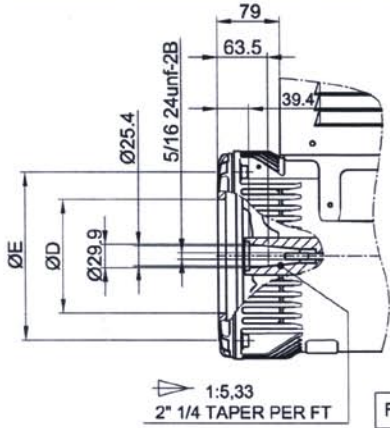


PRESE - SOCKETS PRISES - ENCHUFES STECKDOSEN	K
SCHUKO	16
CEE	52
BREAKER	BR 20.5
CARICA BATTERIE-BATTERY CHARGING CHARGE BATTERIE-BATTERIELADER CARGADOR DE BATERIAS	CB 24

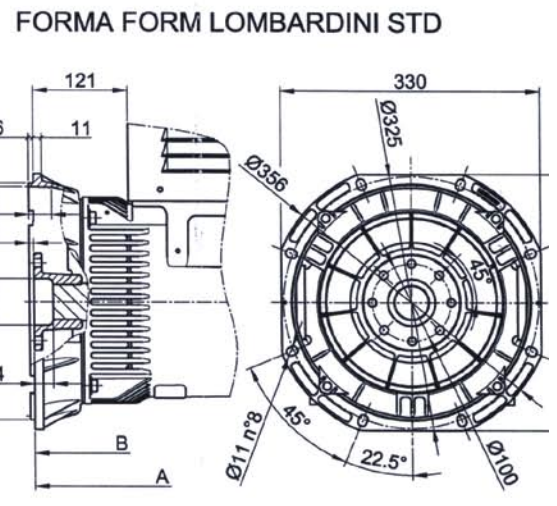
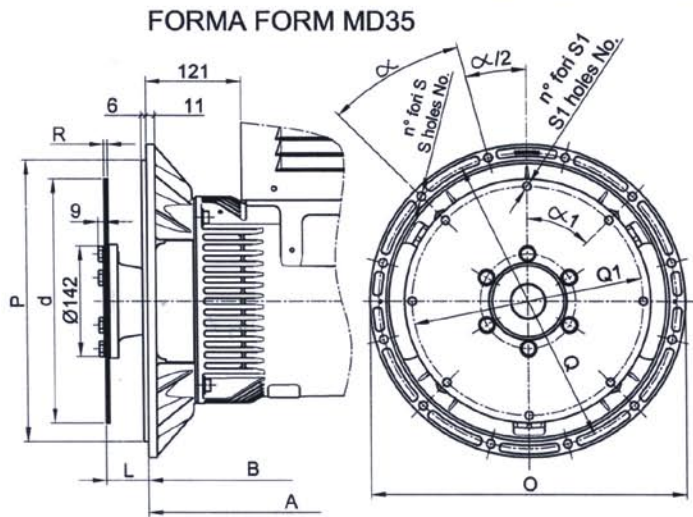
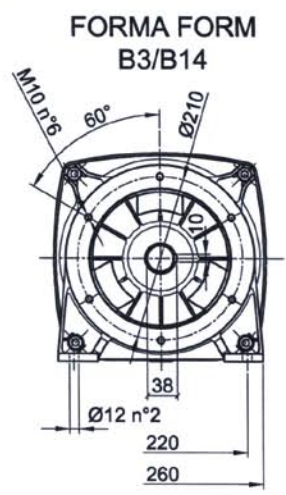
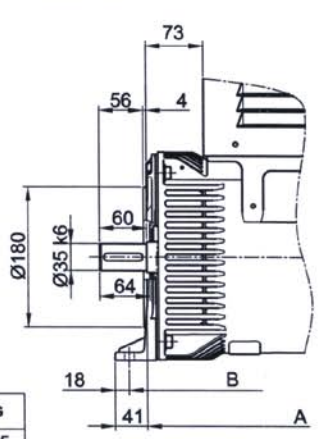


FORMA FORM	ØC	ØD	ØE	F	ØG	H	M	N	n°fori holes No.	ØT	β
cono Ø30	Ø30	Ø105	Ø170	M14x1.5	Ø135	88	16	30	12	Ø9	30°
cono Ø38	Ø38	Ø125	Ø185	M18x1.5	Ø150	79	5	30	4	Ø11	β/2 45°

FORMA FORM	A	B
B3B9 cono Ø30	463	332
B3B9 c.Ø38-J609b	454	323
B3/B14	448	340
MD35 - LOMB. STD	496	365



FORMA FORM	ØD	ØE	ØG
J609b	Ø146	Ø192	Ø165
	Ø163.6	Ø216	Ø196.85
	Ø177.8		



SAE N.	FLANGIE - FLANGES - BRIDAS				
	O	P	Q	n. fori holes No.	S
5	356	314.3	333.4	8	45°
4	403	362	381	12	30
3	451	409.6	428.6	12	30

SAE N.	GIUNTI A DISCO - COUPLING DISCS - JUNTAS A DISCOS						
	L	d	Q1	n. fori holes No.	S1	α1	R
6 1/2	30.2	215.9	200	6	9	60°	3
7 1/2	30.2	241.3	222.25	8	9	45°	
8	62	263.52	244.47	6	10.5	60	4.5
10	53.8	314.32	295.27	8	10.5	45°	
11 1/2	39.6	352.42	333.37	8	10.5	45°	



NOTE NOTES



...THE ELECTRIC GENERATION



LINZ ELECTRIC S.r.l. Viale del Lavoro 30 - 37040 Arcole (VR) - Italy
Tel. 045 7636508/045 7636536 - Fax 045 6143623
e-mail: info@linzelectric.com - web-site: www.linzelectric.com